

РОССИЙСКАЯ ФЕДЕРАЦИЯ
ОБЩЕСТВО С ОГРАНИЧЕННОЙ ОТВЕТСТВЕННОСТЬЮ



г. Тула, ул.Болдина, д.33 оф.1, тел.70-22-81, тел/факс 70-42-81

**ПРОЕКТ ВНЕСЕНИЯ ИЗМЕНЕНИЙ
В ПРОЕКТ ПЛАНИРОВКИ ТЕРРИТОРИИ
"1-ый Юго-Восточный микрорайон"
в Центральном районе г. Тулы.**

ТОМ 1. ОСНОВНАЯ ЧАСТЬ

ГРАФИЧЕСКИЕ МАТЕРИАЛЫ

04-04-23-ППТ

Утверждено
постановлением администрации
города Тулы
от _____ № _____

2023



Общество с ограниченной ответственностью
«АЛЬЯНС-ПРОЕКТ»

ПРОЕКТ ВНЕСЕНИЯ ИЗМЕНЕНИЙ
В ПРОЕКТ ПЛАНИРОВКИ ТЕРРИТОРИИ
"1-ый Юго-Восточный микрорайон"
в Центральном районе г. Тулы.

ТОМ 1. ОСНОВНАЯ ЧАСТЬ

ГРАФИЧЕСКИЕ МАТЕРИАЛЫ

04-04-23-ППТ

Генеральный директор
Главный инженер проекта

М.А. Лыков
Н.Н. Хандожко



2023

Согласовано				
Взам. инв. №				
Подп. и дата				
Инв. № подл.				


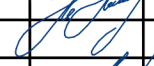

СОСТАВ ПРОЕКТА

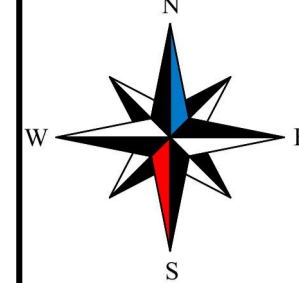
Состав проектных материалов

№ п/п	Наименование документа
Графические материалы	
1.	Разбивочный чертёж красных линий
2.	Схема планировочной организации земельного участка
3.	Схема функционального зонирования территории

Согласовано			

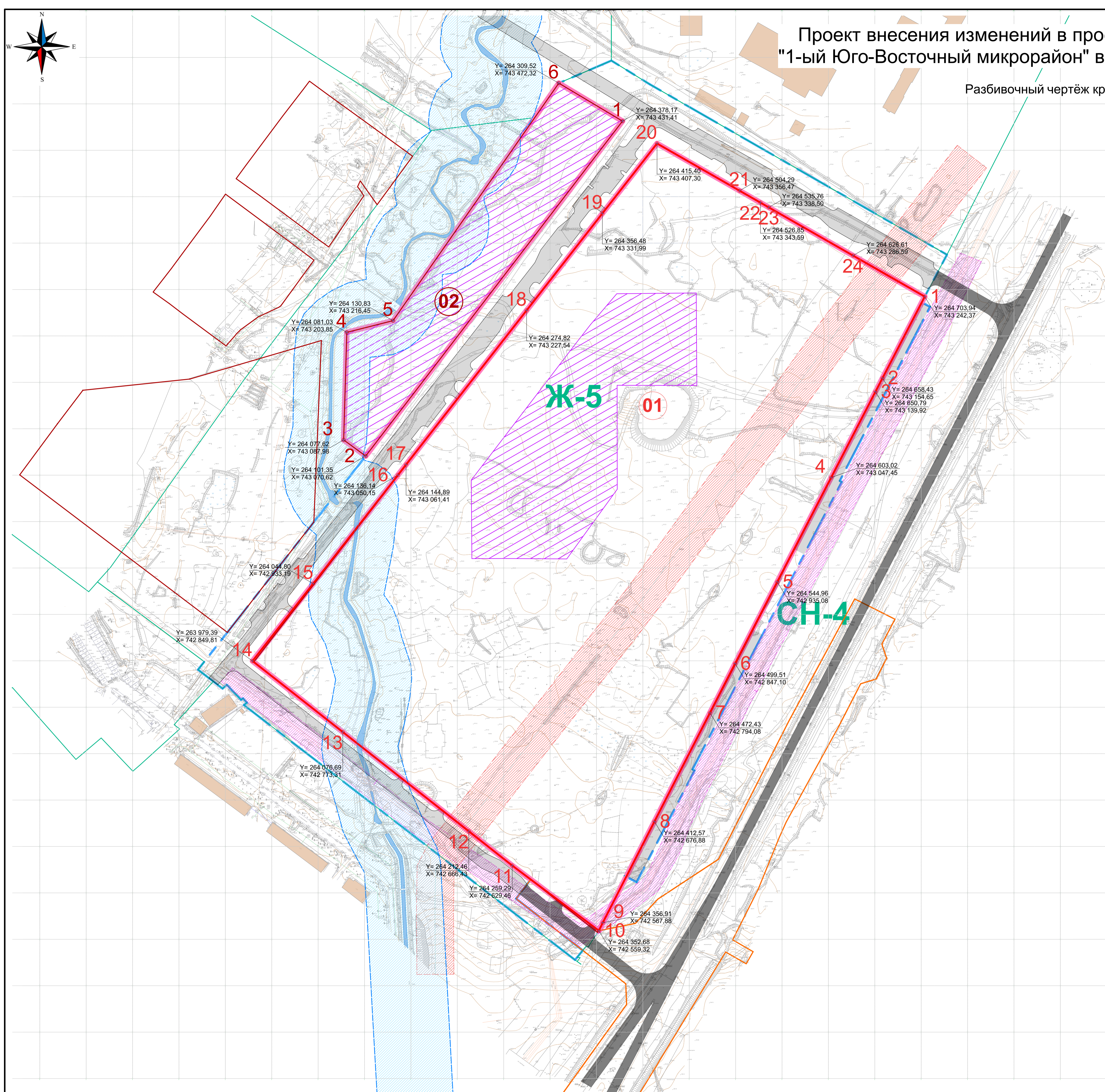
Инв. № подл.	Подп. и дата	Взам. инв. №	

						04-04-23-ППТ		
изм.	Кол. Уч.	Лист	№ док.	Подпись	Дата	Том1. Основная часть.		
Разраб	Ганина							
Проверил	Лыков							
Н.контр.	Лыков							
						Стадия	Лист	Листов
							1	
						ООО «АЛЬЯНС-ПРОЕКТ»		



Проект внесения изменений в проект планировки территории "1-ый Юго-Восточный микрорайон" в Центральном районе г. Тулы

Разбивочный чертёж красных линий



Условные обозначения

Обозначение	Наименование
	Граница территории участка ППТ
	Граница благоустраиваемого участка
	Красная линия (проектируемая)
	Красная линия (существующая)
	Защитная зона реки (по координатам)
	Охранная зона кабельной линии
	Охранная зона газопровода

- Зона внесения изменений в проект планировки территории, утвержденный Постановлением Администрации города Тулы от 24.05.2013 №1362
- границы территориальных зон (нанесены по предоставленным координатам)
- границы существующего проекта планировки линейного объекта
- сервитут для прохода и проезда
- Номер квартала
- Точка поворота границы благоустраиваемого участка
- Точка поворота существующей красной линии (без изменений)
- Точка поворота проектируемой красной линии

Примечание:
1. Таблица координат поворотных точек приведена в текстовой части Проекта внесения изменений в проект планировки территории - Том 1. Положение кварталов 01, 02

04-04-23-ППТ					
Проект внесения изменений в проект планировки территории "1-ый Юго-Восточный микрорайон" в Центральном районе г. Тулы					
Изм.	Копуч.	Лист	Ниж.	Подпись	Дата
Разраб.	Ганжа				
Пров.	Хандожио				
Н. контр.	Зивен				
Том 1. Основная часть				Стадия	Лист
Разбивочный чертёж красных линий				ППТ	1
				Листов	

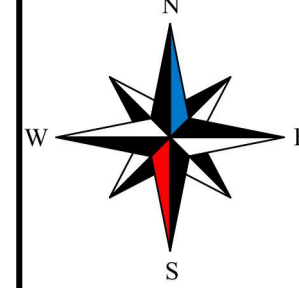


Схема планировочной организации земельного участка



Ведомость жилых и общественных зданий и сооружений.

№ по плану	Наименование и обозначение	Этажность	Количество				Площадь, м²				Строительный объем, м³			
			Здания	Квартир	Жилые (рабочие)	Застройки	Квартир	Общая	Встроенных помещений	Здания	Жилой части	Встроенных помещений	Всего	
1	Жилой дом (индивидуальный)	14	1	295	523	1747,5	15687,8	16320,7	-	-	23086,0	81070,4	-	81070,4
1a	Встроенно-пристроенный магазин "Продукты"	-	-	-	20	-	-	-	360,0	560	615,0	-	-	2285,0
16	Встроенно-пристроенный магазин "Промтовары"	-	-	-	7	-	-	-	110,0	145,0	159,0	-	-	640
1в	Встроенно-пристроенное кафе на 80 посад. мест	-	-	-	80+8 обслуж	-	-	-	-	220,0	225,0	-	-	855
1г	Предприятие бытового обслуживания	-	-	-	6+2 обслуж	-	-	-	100,0	130,0	140,0	-	-	550
1д	Филиал банка	-	-	-	3+3	-	-	-	-	120,0	130,0	-	-	510
1е	Туалет общественный на 6 приборов	-	-	-	2- обслуж	-	-	-	-	25,0	28,0	-	-	110
2	Жилой дом (индивидуальный)	14	1	222	364	1267,5	10918,5	11454,4	-	-	15984,8	56680,0	-	56680,0
3	Модульный гараж (меньший) на 36 машиномест	3	1	-	4	1018,0	-	-	-	-	2922,0	-	-	11365,0
4	Котельня	1	1	-	1	264,0	-	-	-	-	240,0	-	-	1850,0
5	РП	1	1	-	-	89,9	-	-	-	-	77,1	-	-	224,8
6	Детский сад на 200 мест (10 групп)	2	1	-	200	2181,0	-	-	-	-	4886,0	-	-	15278,0
7	Физкультурно-оздоровительный комплекс (районного значения)	2	1	-	64+20 обслуж	1979,6	-	-	-	-	2471,0	-	-	21480,7
8	Жилой дом (индивидуальный)	14	1	222	364	1267,5	10918,5	11454,4	-	-	15984,8	56680,0	-	56680,0
9	Жилой дом (индивидуальный)	14	1	222	364	1267,5	10918,5	11454,4	-	-	15984,8	56680,0	-	56680,0
10	Жилой дом (индивидуальный)	14	1	222	364	1267,5	10918,5	11454,4	-	-	15984,8	56680,0	-	56680,0
11	ТП	1	1	-	-	65,5	-	-	-	-	56,2	-	-	163,8
12	Жилой дом (индивидуальный)	22	1	219	371	731,6	11115,1	11778,0	-	-	17774,6	-	-	55416,3
13	Жилой дом (индивидуальный)	22	1	219	371	731,6	11115,1	11778,0	-	-	17774,6	-	-	55416,3
14	Котельня	1	1	-	-	264,0	-	-	-	-	240,0	-	-	1850,0
15	Жилой дом (индивидуальный)	22	1	219	371	731,6	11115,1	11778,0	-	-	17774,6	-	-	55416,3
16	Жилой дом (индивидуальный)	22	1	219	371	731,6	11115,1	11778,0	-	-	17774,6	-	-	55416,3
17	Жилой дом (индивидуальный)	22	1	219	371	731,6	11115,1	11778,0	-	-	17774,6	-	-	55416,3
18	Жилой дом (индивидуальный)	22	1	219	371	731,6	11115,1	11778,0	-	-	17774,6	-	-	55416,3
19	ТП	1	1	-	-	65,5	-	-	-	-	56,2	-	-	163,8
20	Жилой дом (индивидуальный)	14	1	322	558	1909,5	16728,6	17441,2	-	-	24267,6	87710,0	-	87710,0
21	Жилой дом (индивидуальный) встроенный общественный туалет на 4 прибора	14	1	222	364	1267,5	10918,5	11454,4	-	-	15984,8	52800,0	-	52800,0
	встроенный опорный пункт правоохранительных органов	-	-	-	4+2 обслуж	-	-	-	20,0	25,0	-	-	-	100,0
	встроенное отделение связи	-	-	-	10	-	-	-	80,0	90,0	100,0	-	-	390
	встроенное отделение связи	-	-	-	6	-	-	-	100,0	115,0	125,0	-	-	490
22	ТП	1	1	-	-	65,5	-	-	-	-	56,2	-	-	163,8
23	Жилой дом (индивидуальный) встроенное помещение для досуга	14	1	222	364	1267,5	10918,5	11454,4	-	-	15984,8	52800,0	-	52800,0
	встроенное помещение для досуга	-	-	-	35+12 обслуж	-	-	-	300,0	350,0	390,0	-	-	1500,0
24	Жилой дом (индивидуальный) встроенное помещение для досуга	14	1	222	364	1267,5	10918,5	11454,4	-	-	15984,8	52800,0	-	52800,0
	встроенное помещение для досуга	-	-	-	35+12 обслуж	-	-	-	300,0	350,0	390,0	-	-	1500,0
25	ТП	1	1	-	-	65,5	-	-	-	-	56,2	-	-	163,8
26	Жилой дом (индивидуальный) встроенный магазин "Продукты"	14	1	319	541	1849,4	16223,0	17001,9	-	-	23726,4	82500,0	-	82500,0
	помещение для физкультурно-оздоровительных занятий	-	-	-	7	-	-	-	80,0	110,0	120,0	-	-	470,0
	встроенно-пристроенный магазин "Продукты"	-	-	-	45+12 обслуж	-	-	-	300	350	390	-	-	1500,0
27	Общеобразовательная школа на 1100 учащихся	3	1	-	1100	5209	-	-	-	-	12275	-	-	69152
28	Жилой дом (индивидуальный) встроенно-пристроенный магазин "Продукты"	14	1	218	359	1267,5	10760,4	11267,3	-	-	15764,8	55200,0	-	55200,0
	встроенно-пристроенный магазин "Продукты"	-	-	-	9	-	-	-	100,0	185,0	200,0	-	-	790,0
	встроенно-пристроенный магазин "Промтовары"	-	-	-	8	251,5	-	-	130,0	165,0	180,0	-	-	700,0
29	ТП	1	1	-	-	65,5	-	-	-	-	56,2	-	-	163,8
30	Жилой дом (индивидуальный) встроенное помещение ЖЭО	14	1	332	571	1889,3	17143,0	17901,1	-	-	26876,6	87215,0	-	87215,0
	встроенное помещение бытового обслуживания населения	-	-	-	10	-	-	-	120,0	150,0	165,0	-	-	650,0
	встроенное помещение бытового обслуживания населения	-	-	-	10	-	-	-	250	300	340	-	-	1330,0
31	Детский сад на 200 мест (10 групп)	2	1	-	200	2181,0	-	-	-	-	4886,0	-	-	15278,0
32	ТП	1	1	-	-	65,5	-	-	-	-	56,2	-	-	163,8
33	Модульный гараж (меньший) на 36 машиномест	3	1	-	-	1018,0	-	-	-	-	2922,0	-	-	11365,0
34	Жилой дом (индивидуальный)	22	1	219	-	731,6	11115,1	11778,0	-	-	17774,6	-	-	55416,3
35	Очистные сооружения ливневых стоков	-	-	-	1	-	-	-	-	-	-	-	-	-
36	Очистные сооружения ливневых стоков	-	-	-	1	-	-	-	-	-	-	-	-	-

Условные обозначения

Обозначение	Наименование
	Граница территории участка ППТ
	Граница благоустраиваемого участка
	Красная линия (проектируемая)
	Красная линия (существующая)
	Проектируемые жилые дома
	Встроенные помещения общественного назначения
	Проектируемые здания общественного назначения
	Проектируемые гаражи-стоянки
	Проектируемые объекты коммунального обслуживания
	Существующие здания и сооружения
	Проезды
	Тротуары
	Площадки
	Площадки, навесы (Школы, ДДУ)
	Проезды для пожарной техники
	Защитная зона реки (по координатам)
	Охранная зона кабельной линии
	Охранная зона газопровода
	Остановочные площадки общественного транспорта
	Пакетное место (неизменяемая часть ППТ)
	Пакетное место (ДДУ и Школа зоны внесения изменений в ППТ)
	Номер здания по экспликации (неизменяемая часть ППТ)
	Номер здания по экспликации Школа и ДДУ (Зона внесения изменений в ППТ)
	Ограждение территории (Школы, ДДУ)
	Озеленение

- зона внесения изменений в проект планировки территории, утвержденный Постановлением Администрации города Тулы от 24.05.2013 №1362
- границы территориальных зон (нанесены по предоставленным координатам)
- границы существующего проекта планировки линейного объекта
- сервитут для прохода и проезда
- Номер квартала
- Точка поворота границы благоустраиваемого участка
- Точка поворота существующей красной линии (без изменений)
- Точка поворота проектируемой красной линии

04-04-23-ППТ					
Проект внесения изменений в проект планировки территории "1-ый Юго-Восточный микрорайон" в Центральном районе г. Тулы					
Изм.	Копуч.	Лист	Нарк.	Подпись	Дата
Разраб.	Гаврица				
Пров.	Хандожко				
Н. контр.	Зякин				
Том 1. Основная часть			Стадия	Лист	Листов
Схема планировочной организации земельного участка			ППТ	2	
			ООО "АЛЬЯНС-ПРОЕКТ"		

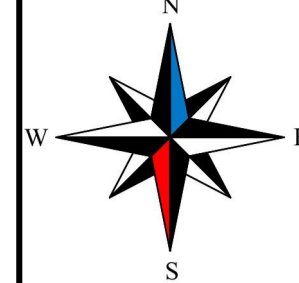
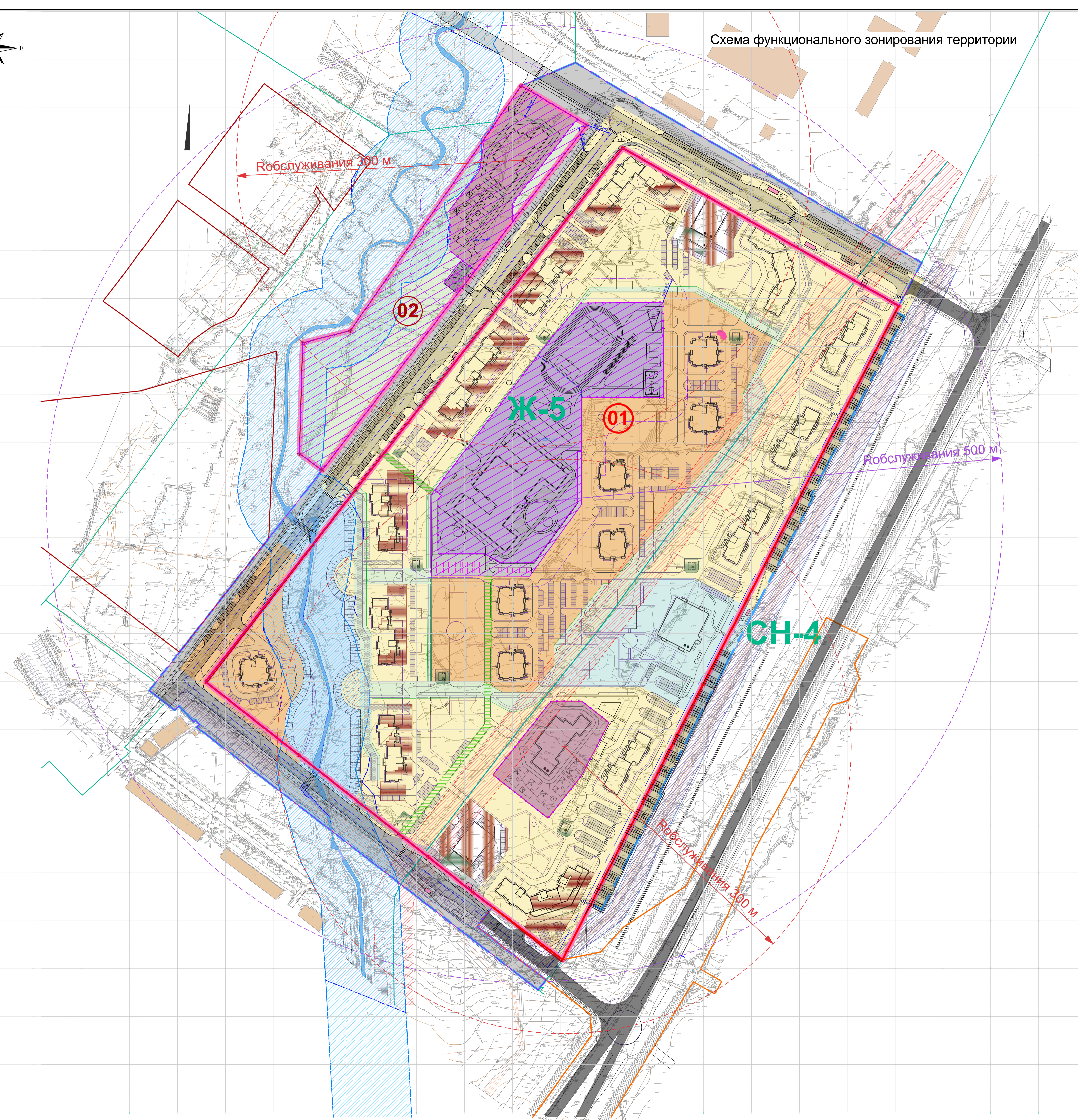


Схема функционального зонирования территории



Условные обозначения

Обозначение	Наименование
	Граница территории участка ППТ
	Граница благоустраиваемого участка
	Красная линия (проектируемая)
	Красная линия (существующая)
	Зона застройки домами повышенной этажности (14 этажей)
	Зона застройки высотными домами (22 этажа)
	Административно-общественная зона
	Зона детских дошкольных учреждений
	Зона спортивных сооружений
	Зона автопарковок
	Зона модульных паркингов
	Зона инженерных сооружений
	Рекреационная зона
	Зона отдыха
Зоуит	
	Санитарно-защитная зона реки
	Охранная зона кабельной линии
	Охранная зона газопровода
Зона внесения изменений в ППТ	
	Зона школы
	Зона детских дошкольных учреждений
	Зона улично-дорожной сети
	Зона благоустройства
	Проектируемый публичный сервитут

						04-04-23-ППТ			
						Проект внесения изменений в проект планировки территории "1-ый Юго-Восточный микрорайон" в Центральном районе г. Тулы			
Изм.	Копуч.	Лист	Нижок.	Подпись	Дата	Том 1. Основная часть	Стадия	Лист	Листов
							ППТ	3	
						Схема функционального зонирования территории			
						ООО "АЛЬЯНС-ПРОЕКТ"			
						Формат А1-А			